

Allgäu

KLIMA
NEUTRAL



ANSCHLUSS AN

NAH- & FERNWÄRME

eza!

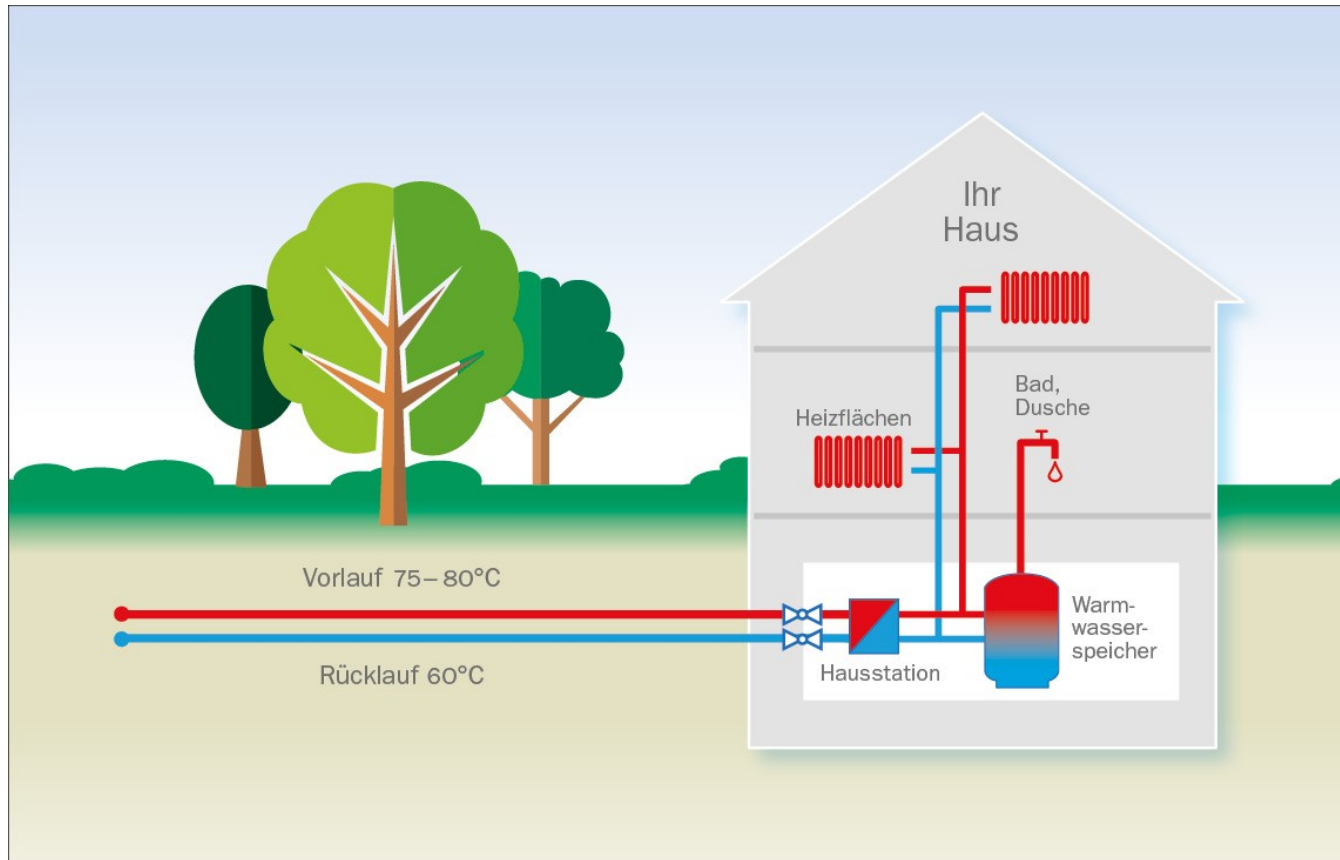
Energie- und
Umweltzentrum Allgäu



INHALT

- ▶ Allgemeines
- ▶ Wärmeliefervertrag
- ▶ Für wen ist der Anschluss an ein Wärmenetz eine gute Lösung?
- ▶ Auf was ist bei der Planung zu achten?

ANSCHLUSS AN EIN WÄRMENETZ



ROHRLEITUNSSYSTEME

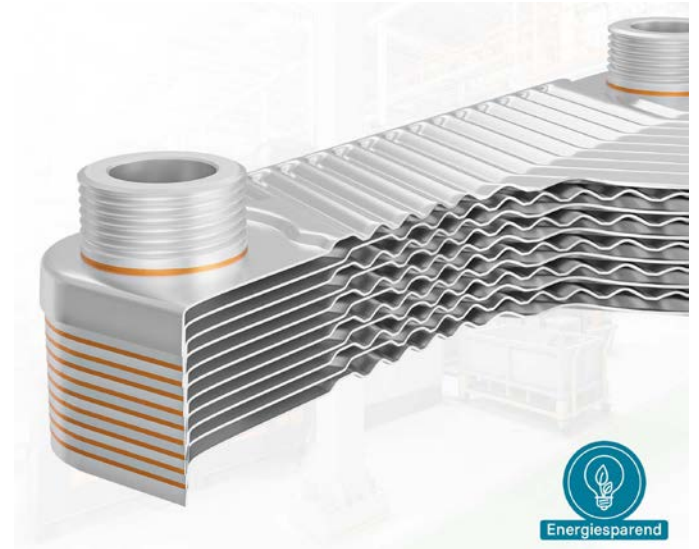
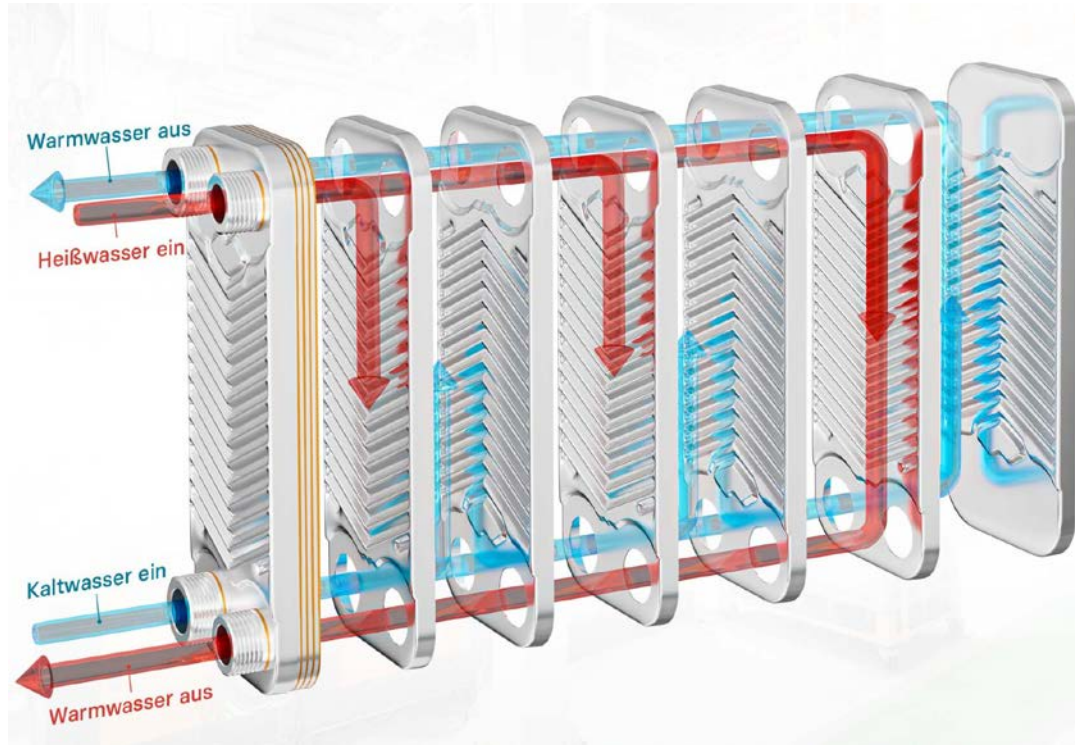


ÜBERGABESTATION



- ▶ Kompakt
- ▶ wenig Platzbedarf
- ▶ Wartungsarm
- ▶ Regelung integriert
- ▶ Pufferspeicher nicht zwingend notwendig (Vorgaben Wärmelieferant beachten)

PLATTENWÄRMETAUSCHER





WÄRMELIEFERVERTRAG

- ▶ Leistungspreis (Grundpreis)
 - ▶ Abhängig von den Netzkosten
 - ▶ Abhängig von der Anzahl der Abnehmer
- ▶ Arbeitspreis
 - ▶ Abhängig von der Anzahl der Abnehmer
- ▶ Messpreis
- ▶ Preisgleitklausel berücksichtigen (Koppelungen an Energieträger)

ENERGIEPREISE IM VERGLEICH

Energieträger	Verbrauch	Energiekosten	Energiekosten p.a.
Heizöl	3000 l	1,03 €/l	3.090 €
Erdgas	30.000 kWh	0,123 €/kWh	3.690 €
Holzpellets	6 t	293 €/t	1.758 € + Wartung, etc.
Luft-Wasser Wärmepumpe (COP3)	10.000 kWh	0,30 €/kWh	3.000 €
Luft-Wasser Wärmepumpe (COP3) + PV Anlage vorhanden	7.000 kWh	0,30 €/kWh	2.100 €
Wärmelieferung	30.000 kWh	0,15 €/kWh	4.500 €

ANSCHLUSS AN EIN WÄRMENETZ

PRO

- ✓ Installationsaufwand gering
- ✓ Ausgereifte Technik
- ✓ Betriebssicherheit
- ✓ Anteil EE 65% erfüllt
- ✓ Förderfähig
- ✓ Idealerweise regionaler Brennstoff
- ✓ Umweltfreundlich
- ✓ Künftige Heizungssanierungen entfallen

CONTRA

- ✗ ein Wärmeversorger
- ✗ ein Wärmeliefervertrag
- ✗ ggf. hohe Energiekosten (Wärmepreis)

FÜR WEN INTERESSANT?

- ▶ wenn Hohe VL Temperaturen notwendig
- ▶ wenn die Gebäudehülle energetisch schlecht beschaffen ist
- ▶ wenn Kein Platz vorhanden für andere Heizungstechnik
- ▶ große Abnehmer



PLANUNGSTIPPS

- ▶ Hydraulischer Abgleich durchführen nach Verfahren B
- ▶ Achtung Fachregel beachten (Spreizung 30-40K)
- ▶ Dimensionierung Übergabestation nach Heizlastberechnung (DIN 12831)
- ▶ Pufferspeicher nur einbauen wenn zwingend notwendig
- ▶ Heizungswasserqualität nach VDI 2035
- ▶ Kostenvergleich zu anderen Alternativen erstellen

NOCH FRAGEN?

Patrick Fischer

Telefon 0831 960286-52

patrick.fischer@eza-allgaeu.de

Energie- und Umweltzentrum Allgäu

87435 Kempten (Allgäu)

Telefon 0831 960286-0

www.eza-allgaeu.de

info@eza-allgaeu.de



Energie- und
Umweltzentrum Allgäu